



**BIBEST** *Matt Andreoli*  
**INTERMEDIAR**  
VASTGOED MAKELAARDIJ

Diepmeerven 5, Eindhoven



## *Diepmeerven 5. Eindhoven*

Vrijstaande, eigentijdse en vooruitstrevend ontworpen en optimaal geïsoleerde villa met o.a. een grote inpandige garage, leefkeuken met luxe keukenopstelling, sfeervolle living, verdieping met maar liefst 6 ruime slaapkamers, 2 badkamers en een grote bergzolder. Prachtig aangelegde tuin met optimale privacy en een gerenoveerd verwarmd zwembad met poolhouse. Totale perceelsoppervlakte maar liefst 1.200 m<sup>2</sup>.





## *"Vrijstaande, eigentijdse en vooruitstrevend ontworpen villa"*

### **Kenmerken**

Woonoppervlakte	ca. 312m <sup>2</sup>
Perceeloppervlakte	ca. 1200m <sup>2</sup>
Bouwjaar	1994
Inhoud	ca. 1361m <sup>3</sup>

### **Bijzonderheden**

- Oorspronkelijk bouwjaar 1994 verbouwd in 2001.
- Gelegen op een zeer gewilde en rustige locatie nabij sportfaciliteiten, bossen, natuurgebied, uitvalswegen, ASML en de High Tech Campus. Op slechts 5 autominuten afstand van de uitvalswegen met directe verbinding tot de A2, A67 en A50.

Genoemde maten en gegevens zijn slechts een indicatie, derhalve kunnen hieraan geen rechten ontleend worden.

## *Begane grond*

### Entree:

Royale ontvangsthal met vloerbedekking, garderobekast, meterkast met uitgebreide groepenverdeling en openslaande glasdeur naar tussenhal met hardhouten trapopgang naar de 1e verdieping, modern betegeld toilet met fonteintje en openslaande glasdeur naar zowel de keuken als de living. De tussenhal is voorzien van een granieten vloer.

### Living:

Sfeervolle en speels ingedeelde living met massief Frans eikenhouten vloer, openhaard, grote raampartijen waardoor veel natuurlijk daglicht en tevens een schuifpui naar de tuin.

### Keuken:

Royale leefkeuken met fraaie granieten vloer. Luxe keuken opstelling met granieten aanrechtblad. Compleet met inbouwapparatuur zoals: Qouker geplaatst in 2023, koelkast, vaatwasser, magnetron, heteluchtoven en inductiekookplaat vernieuwd in 2023 met draft afzuiging.

### Bijkeuken:

Ideale en praktische tegelvloer met afvoerputje, inbouwkastenwand met opstelling HR cv-ketel en boiler (Nefit HR bouwjaar circa 2004), toegang tot inpandige garage en een loopdeur welke toegang biedt tot de achtertuin.



























## *Eerste verdieping*

Middels royale overloop met marmoleum vloer, modern betegeld toilet met fonteintje en toegang tot alle slaapvertrekken.

1e Zeer riante ouderslaapkamer met marmoleum vloer en airconditioning , fraai hoog plafond, inloopgarderobe met maatwerk kastruimte en toegang tot eigen luxe badkamer, geheel betegelde badkamer met ligbad, dubbele wastafel, douche/stoomcabine en speelse cilindervormige raampartijen.

2e Ruime slaapkamer met marmoleum vloer en hoog plafond.

3e Royale slaapkamer met marmoleum vloer.

4e Grote slaapkamer met marmoleum vloer, schuifpui naar balkon aan de voorzijde. Deze kamer heeft tevens een hoog plafond waardoor de kamer zeer ruimtelijk geheel vormt.

5e Ruime slaapkamer met marmoleum vloer en hoog plafond.

6e Riante slaapkamer met marmoleum vloer, schuifpui naar balkon aan de voorzijde en een airconditioning. Deze kamer heeft tevens een hoog plafond waardoor de kamer zeer ruimtelijk geheel vormt.

Badkamer:

2e Geheel betegelde badkamer met inloopdouche en een vaste wastafel met ombouwmeubel.





























# Tuin

## Tuin:

Prachtig rondom aangelegde en omheinde tuin met optimale privacy, grote oprit, diverse terrassen, fruitbomen, vrije achterom en verwarmd zwembad (grotendeels gerenoveerd in 2022) voorzien van elektrisch solar deck en een vrijstaand geïsoleerd poolhouse met o.a. een keukenblok, douche, toilet en technische ruimte ten behoeve van het zwembad en een eigen HR cv-ketel (2022).

## Garage:

Grote inpandige garage met tegelvloer, aansluitingen ten behoeve van wasapparatuur, loopdeur naar de tuin, keukenblok en een elektrisch bedienbare sectionaal roldeur.









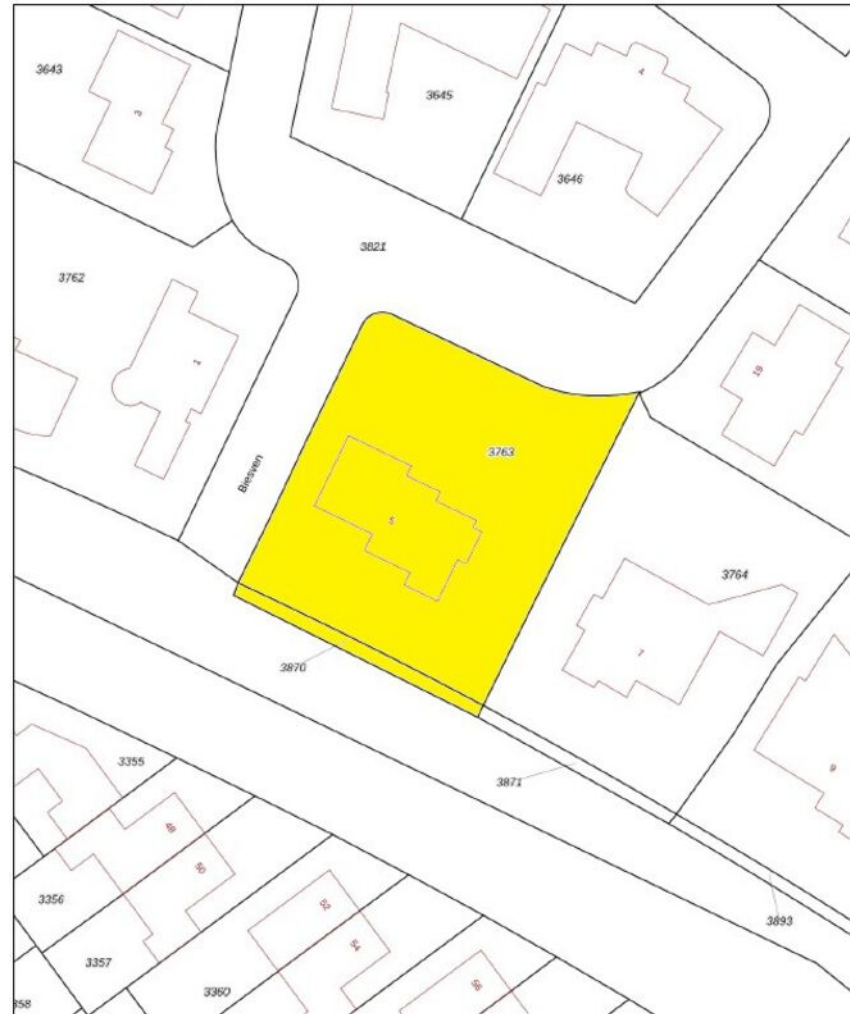








# Kadaster



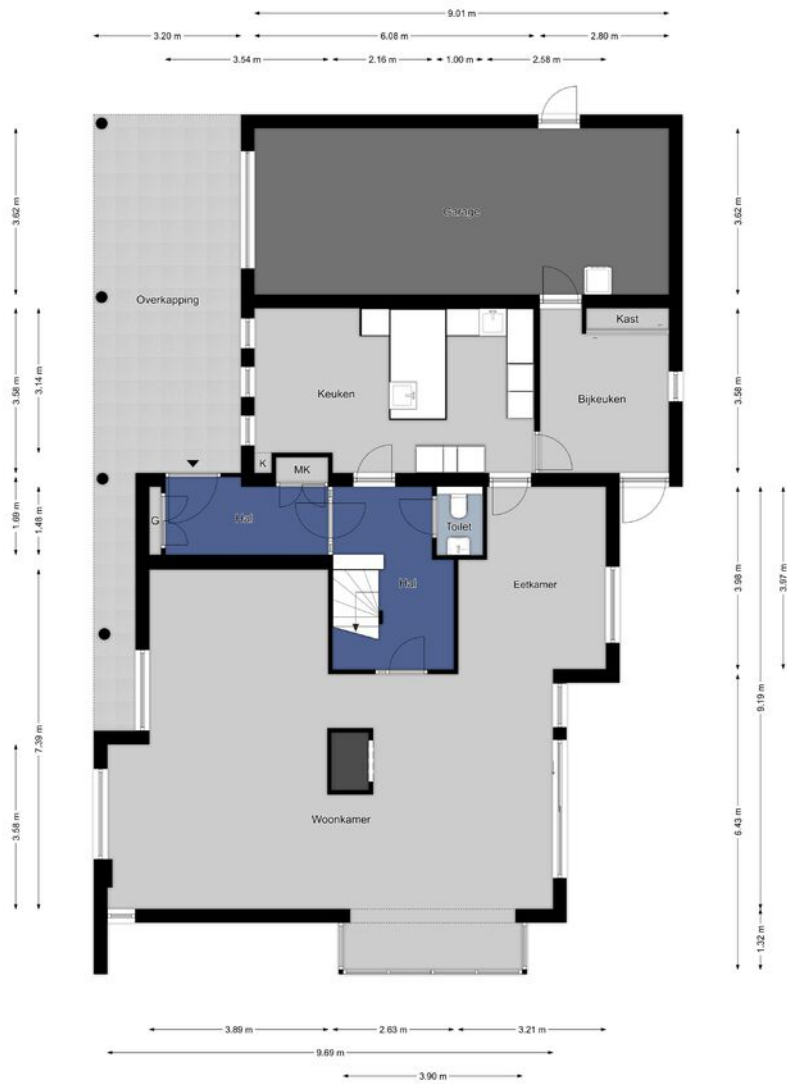
12345	Deze kaart is noordgericht	Schaal 1: 500	
12345	Perceelnummer		
12345	Huisnummer	Kadastrale gemeente	Stratum
12345	Vastgestelde kadastrale grens	Sectie	F
12345	Voorlopige kadastrale grens	Perceel	3763
12345	Administratieve kadastrale grens		
12345	Beboewing		

Voor een eensluidend uittreksel, gelieverd op 6 februari 2024  
De bevrader van het kadaster en de openbare registers

Aan dit uittreksel kunnen geen betrouwbare maten worden ontleend.  
De Dienst voor het kadaster en de openbare registers behoudt zich de intellectuele eigendomsrechten voor, waaronder het auteursrecht en het databankrecht.



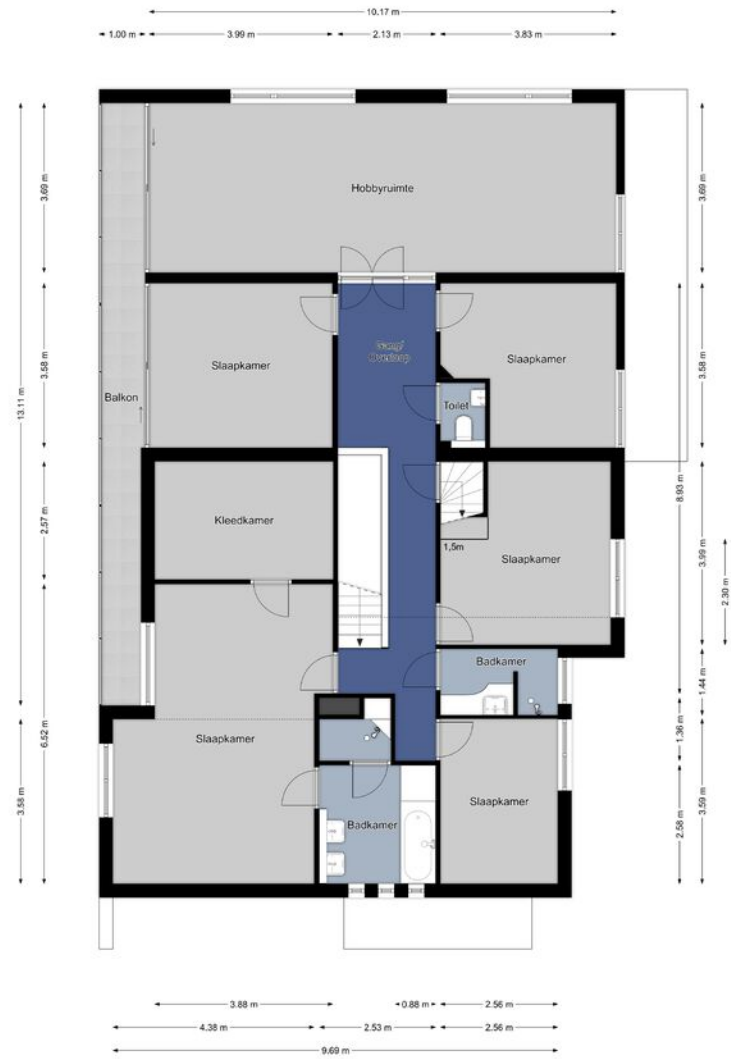
# Begane grond



## Begane grond

De plattelingen zijn geproduceerd voor promotionele doeleinden en ter indicatie. Aan de plattelingen kunnen geen rechten worden ontleend.  
©MakeRS Vastgoedpromotie

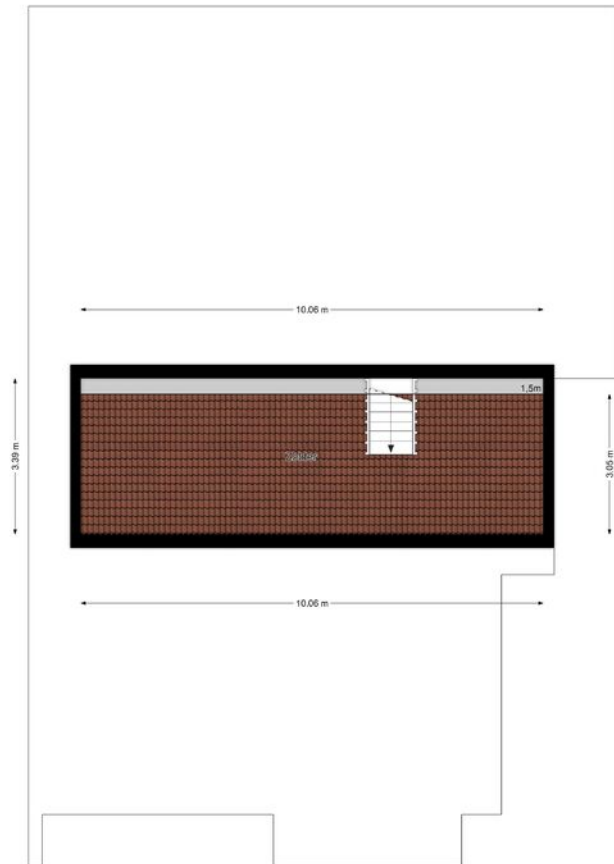
# Eerste verdieping



## Eerste verdieping

De plattelingen zijn geproduceerd voor promotionele doeleinden en ter indicatie. Aan de plattelingen kunnen geen rechten worden ontleend.  
©MakeRS Vastgoedpromotie

## Tweede verdieping



### Tweede verdieping

De plattegronden zijn geproduceerd voor promotionele doeleinden en ter indicatie.  
Aan de plattegronden kunnen geen rechten worden ontleend.  
©MakeRS Vastgoedpromotie

## Poolhouse



### Poolhouse

De plattegronden zijn geproduceerd voor promotionele doeleinden en ter indicatie.  
Aan de plattegronden kunnen geen rechten worden ontleend.  
©MakeRS Vastgoedpromotie







**BI** BEST *Matt Andreoli*  
INTERMEDIAR  
VASTGOED MAKELAARDIJ

## Best Intermediair Vastgoed Makelaardij

Valkenswaardseweg 2  
5595 CB LEENDE  
Nederland

Telefoon: 040-2062651  
Website: [bivastgoed.nl](http://bivastgoed.nl)  
E-mailadres: [info@bivastgoed.nl](mailto:info@bivastgoed.nl)